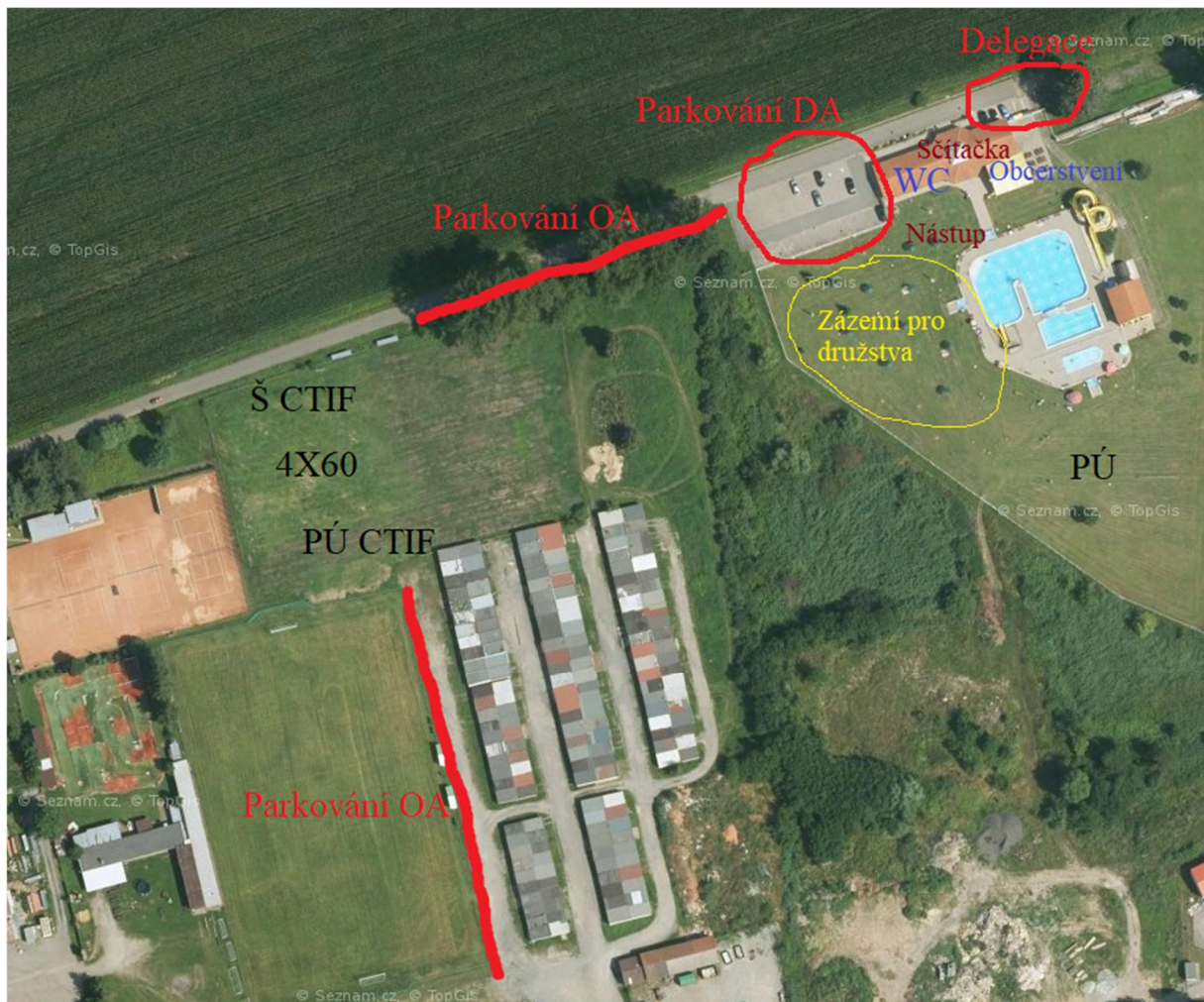


PLAMEN – Velké Opatovice 20.5.2023

Organizační informace soutěžícím a vedoucím:

- přihlášeno 12 mladších, 17 starších
- parkování DA na parkovišti u koupaliště
- parkování OA na části příjezdové komunikace (tak aby projela cisterna s vodou!!!!) a kolem hřiště u garáží
- prezence družstev, sčítačka, nástup družstev, WC, občerstvení – v areálu koupaliště
- zázemí pro družstva – na koupališti (dovézt vlastní stany, lavičky – v areálu je jen omezené množství lavic)
- disciplína PÚ – v dolní části koupaliště, PS12 budou po příjezdu navázeny k základnám, odvoz dle domluvy, nebo až po skončení disciplíny
- disciplíny Š CTIF, 4x60m a PÚ CTIF – na cvičném hřišti
- na cvičném hřišti nedělat zázemí pro družstva, nestavět stany



Žádám o dodržování výše uvedeného, především pak parkování OA.
Případné dotazy: Koutný Martin, 777013150